

- Frauen
- Bildung
- Familie
- Gender*

WEGWEISER



... Vorwort	6
➔ Verband Evangelische Frauen in Hessen und Nassau e.V.	
... Verein und Geschäftsstelle	10
... Abteilung Frauen Bildung Spiritualität	11
➔ Regionale Frauenarbeit	
... Nord-Nassau	14
... Oberhessen	16
... Rheinhessen	18
... Rhein-Main	20
... Starkenburg	22
... Süd-Nassau	24
➔ Familien-Bildungsstätten	
... Bad Soden	28
... Frankfurt	29
... Gießen	30
... Langen	31
... Mainz	32
... Offenbach	33
... Wetterau mit Büros in Friedberg, Bad Nauheim, Butzbach, Büdingen	34
... Wiesbaden	35
➔ Überregionale Angebote, Vereine, Gruppen	
... FrauenGesundheit	38
... FrauenReisen	39
... Aussiedlerinnenarbeit	40

Verband
Evangelische Frauen in
Hessen und Nassau e.V.

Seite 10-11

Frauen · Bildung · Familie · Gender*

in der Evangelischen Kirche in Hessen und Nassau

Familien-Bildungsstätten

Seite 28-35

Überregionale Angebote,
Vereine, Gruppen

Seite 38-58

Regionale Frauenarbeit

Seite 14-25

*Gender kommt aus dem Englischen und bezeichnet die gesellschaftlich, sozial und kulturell geprägten Geschlechterrollen von Frauen und Männern. Die grundsätzliche Berücksichtigung dieses sozialen Geschlechts bei allen Entscheidungsprozessen ist in der EKHN im Gleichstellungsgesetz verankert.



Weitere überregionale
Arbeitsbereiche

Seite 62-65

... Arbeitsgemeinschaft Ev. Haushaltsführungskräfte (AEH)	42
... Deutscher Ev. Frauenbund e.V., Landesverband Rheinland-Süd	43
... Deutscher Ev. Frauenbund e.V., Ortsverband Langen	44
... Elisabeth-Gemeinschaft im Elisabethenstift	45
... Ev. Akademie Arnoldshain, Arbeitskreis Frauen	46
... Ev. Akademikerschaft in Deutschland, Landesverband Hessen	47
... EVangelisches Frauenbegegnungszentrum Frankfurt am Main	48
... FIM – Frauenrecht ist Menschenrecht e.V.	49
... Frankfurter Diakonissenhaus	50
... Gustav-Adolf-Werk der EKHN	51
... Labrystheia	52
... Pfarrerinnentag in der EKHN	53
... Pfarrfrauenvertretung in der EKHN	54
... Schwesternschaft des Ev. Diakonievereins Berlin-Zehlendorf e.V. im Bürgerhospital Frankfurt	55
... Stadtverband der Ev. Frauenhilfe Frankfurt e.V.	56
... Stadtverband Gießen der Ev. Frauen in Hessen und Nassau e.V.	57
... Verein zur Förderung Feministischer Theologie in Forschung und Lehre e.V.	58
➔ Weitere überregionale Arbeitsbereiche	
... Frauenbildung im Zentrum Bildung	62
... Familienbildung im Zentrum Bildung	63
... Stabsbereich Gleichstellung	64
... Dekanatsfrauenausschüsse	65
➔ Stichwortregister	66



WICHTIGE TELEFONNUMMERN:

Evangelische Kirche in Hessen und Nassau:	06151 4050
Evangelische Frauen in Hessen und Nassau e.V.:	06151 6690-166
Zentrum Bildung der EKHN:	06151 6690-100

Die Arbeit mit Frauen und die Gleichstellungsarbeit in der EKHN sind neu geordnet. Das Ergebnis finden Sie in diesem Wegweiser.

Die Veränderung der „Evangelischen Frauenhilfe in Hessen und Nassau e.V.“ und die Auflösung der „Evangelischen Frauenarbeit in Hessen und Nassau“ haben den Weg freigemacht für den neuen Verband:

➔ **Evangelische Frauen in Hessen und Nassau e.V.**

Die Aufgaben der bisherigen „Arbeitsstelle Frauen in der Kirche“ sind zukünftig angesiedelt:

➔ **Zentrum Bildung: Fachberatung Frauenbildung und Familienbildung**

➔ **Stabstelle Gleichstellung**

Der Prozess der Zusammenführung hat zu einer Aufbruchstimmung in den Frauenorganisationen der EKHN geführt.

In dem Pilotprojekt „Bei mir bist du schön“ – Frauen Körper Glaube werden die neuen Formen der Zusammenarbeit erprobt und das veränderte Profil in der Öffentlichkeit bekannt gemacht.

Ich wünsche mir sehr, dass der Zauber des Neuanfangs und die Freude an der wieder entdeckten Frauensolidarität gute Früchte tragen.

H. Engler - Heidle

Pfarrerin Helga Engler-Heidle
Projektleitung „Gesamtverband Frauen“



➔ Verband Evangelische Frauen
in Hessen und Nassau e.V.

WER ➔ **Evangelische Frauen in Hessen und Nassau e.V.**

WAS ➔ Fach- und Dachverband für die Arbeit mit Frauen im Gebiet der EKHN und Netzwerk für über 500 Frauengruppen, Kirchengemeinden, Frauenverbände und rund 300 Einzelmitglieder

➔ Der Verband fördert und koordiniert die Arbeit seiner Mitglieder. Die hauptamtlichen Mitarbeiterinnen arbeiten in den Bereichen:

1. Geschäftsstelle des Verbandes
 - Zentrale Verwaltung
 - Service für Mitglieder

2. Abteilung **Frauen Bildung Spiritualität**

- Regionale Frauenarbeit in den Propsteien
- Fachstelle FrauenGesundheit
- FrauenReisen

3. Familien-Bildungsstätte Gießen

4. Familien-Bildungsstätte Offenbach

5. Familien-Bildungsstätte Wiesbaden

6. Familien-Bildungsstätte Wetterau

- ➔ jährliche Programmhefte in den Arbeitsbereichen
- ➔ Arbeitsmaterialien für Frauenarbeit
- ➔ Mitgliederzeitschrift

KONTAKT ➔ **Evangelische Frauen in Hessen und Nassau e.V.**

Katharina-Zell-Haus
Erbacher Straße 17
64287 Darmstadt

TEL. 06151 6690-166

FAX 06151 6690-169

E-MAIL info@EvangelischeFrauen.de

INTERNET www.EvangelischeFrauen.de

GESCHÄFTSFÜHRERIN:

Sylvia Puchert
Pfarrerin

VORSITZENDE DES VORSTANDS:

Christiane Drewello-Merkel

STELLV. VORSITZENDE DES VORSTANDS

Bettina Janotta

ZAHLEN ➔ 2 Pfarrereinstellen und rund 70 hauptamtliche Mitarbeiterinnen auf 40 Stellen

WER ➔ **Abteilung Frauen Bildung Spiritualität**

der Evangelischen Frauen in Hessen und Nassau e.V.

WAS ➔ **Seminare und Veranstaltungen zu**

- Spiritualität und Glaube
- Lebensgestaltung
- Gesellschaftliche Verantwortung
- Feministische Theologie

 ➔ **Speziell für Ehrenamtliche in der Frauenarbeit**

- Fortbildungen und Gottesdienstwerkstätten
- Tagungen und Seminare zum Weltgebetstag

- Regionale Beratung und Begleitung bei Aufbau und Vernetzung von Frauenarbeit (siehe S. 14-25)

 ➔ **Materialien**

- zum Jahresthema
- für Gottesdienste, Andachten, Frauenliturgien
- für die Arbeit in Frauengruppen
- für Dekanatsfrauentage und Frauenfrühstücke

KONTAKT ➔ **Abteilung Frauen Bildung Spiritualität**

 Erbacher Straße 17
64287 Darmstadt

TEL. 06151 6690-153

FAX 06151 6690-169

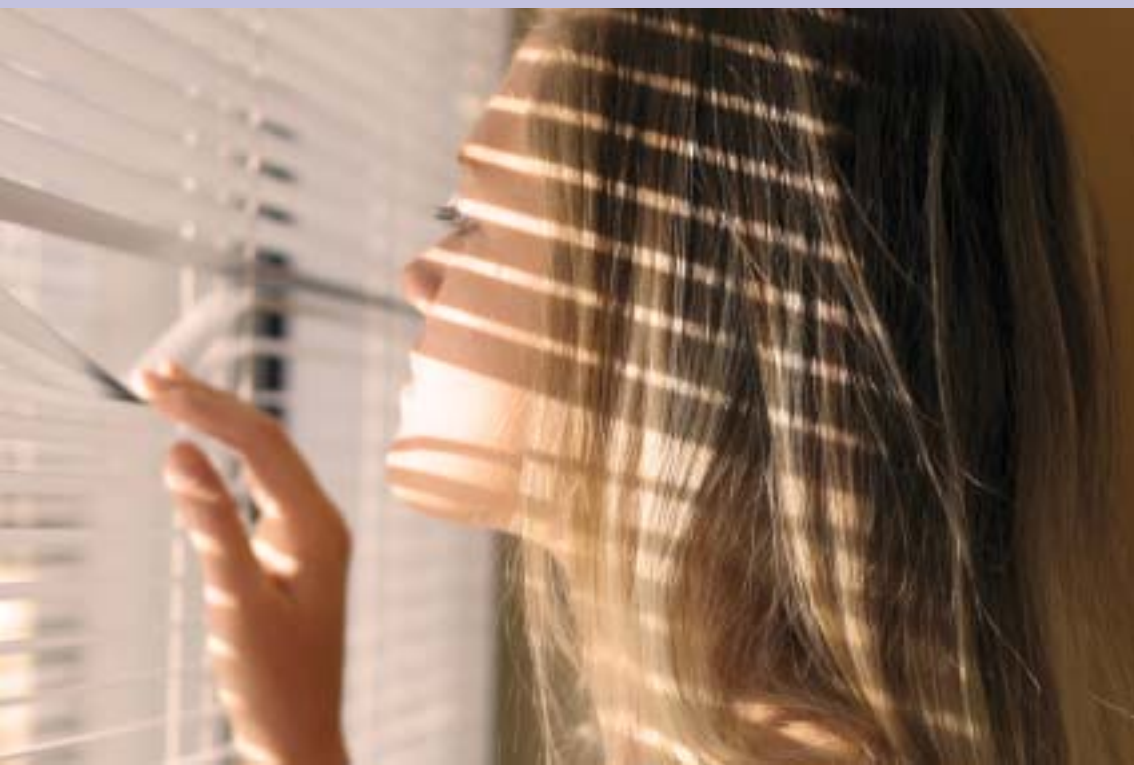
 E-MAIL Karin.Boehmer@EvangelischeFrauen.de

 LEITERIN:
Karin Böhmer
Pfarrerin

ZAHLEN ➔ 11.000 Teilnehmerinnen pro Jahr, 9,5 hauptamtliche Stellen



➡ Regionale Frauenarbeit



WER ➔ **Referentin für Frauen, Bildung, Spiritualität in Nord-Nassau**

der Evangelischen Frauen in Hessen und Nassau e.V.

WAS ➔ Ansprechpartnerin für Leiterinnen von Frauengruppen, Dekanatsteam für Frauenarbeit, Multiplikatorinnen in der Frauenarbeit und Interessierte

- Beratung und Mitarbeit bei Aufbau und Vernetzung von Frauenarbeit
- Fortbildung für Gruppenleiterinnen
- Weltgebetstag
- Ansprechpartnerin für Dekanatsfrauen-ausschüsse

- Begleitung von: Dekanatsfrauentreffen, Frauengottesdiensten, Projekten, Veranstaltungen, Propsteitreffen
- Seminare, Fortbildungen, Veranstaltungen (siehe Jahresprogramm Frauen Bildung Spiritualität)

Schwerpunkte:

- ➔ Internationale Ökumene
- ➔ Konzept für die Zielgruppe Junge Frauen
- ➔ Kreative Bibelarbeit

KONTAKT ➔ **Referentin für Frauen, Bildung, Spiritualität in Nord-Nassau der Evangelischen Frauen in Hessen und Nassau e.V.**

Schwerstraße 9
35745 Herborn

Stephanie Franz
Dipl.-Theologin

TEL. 02772 574117

FAX 02772 574117

E-MAIL Stephanie.Franz@EvangelischeFrauen.de

INTERNET www.EvangelischeFrauen.de

WER ➔ **Ehrenamtliche Frauenarbeit in Nord-Nassau**

Gestaltet von: Dekanatsvertreterinnen, Leiterinnen von Frauengruppen, Gruppenmitgliedern u.a. (ehrenamtlich)

- WAS**
- ➔ Dekanatsarbeitsgemeinschaften für Frauenarbeit
 - ➔ Planung und Organisation der Frauenarbeit im Dekanat
 - ➔ Dekanatsfrauentage
 - ➔ Vertretung in der Dekanatsynode
 - ➔ Bildungsangebote für Frauen
 - ➔ Leitung und Organisation von Frauen(hilfe)gruppen in Gemeinden
 - ➔ Weltgebetstag
 - ➔ Gottesdienste von Frauen gestaltet
 - ➔ Frauenfrühstücke
 - ➔ Ausflüge

KONTAKT ➔ **Ansprechpartnerinnen in den Dekanaten**

Bad Marienberg	Elisabeth Steinhard, Tel. 02661 939150
Biedenkopf (Lahn)	Ursula Kreutz, Tel. 06461 88612
Biedenkopf (Eder)	Marga Schneider, Tel. 02984 8998
Dillenburg	Emmy Zastera, Tel. 02771 330731
Gladenbach	Gunhild Sandrock, Tel. 02774 51715 und Helga Winterhoff, Tel. 06441 35014
Herborn	Christel Schumann, Tel. 02777 348
Runkel	Gisela Wollmann, Tel. 06438 1453
Weilburg	Ute Otto, Tel. 06471 8180
Selters	Elke Pollatz, Tel. 02626 140426

Ansprechpartnerin der Ev. Frauen in Hessen und Nassau: Stephanie Franz s. S. 14

- ZAHLEN** ➔ 100 Frauengruppen/Kirchengemeinden sind Mitglieder der Evangelischen Frauen in Hessen und Nassau e.V.

WER ➔ Referentin für Frauen, Bildung, Spiritualität in Oberhessen

der Evangelischen Frauen in Hessen und Nassau e.V.

WAS ➔ Anrechnerin für Leiterinnen von Frauengruppen, Dekanatsteam für Frauenarbeit, Multiplikatorinnen in der Frauenarbeit und Interessierte

- Beratung und Mitarbeit bei Aufbau und Vernetzung von Frauenarbeit
- Fortbildung für Gruppenleiterinnen
- Weltgebetstag
- Ansprechpartnerin für Dekanatsfrauen-ausschüsse

- Begleitung von: Dekanatsfrauentreffen, Frauengottesdiensten, Projekten, Veranstaltungen, Propsteitreffen
- Seminare, Fortbildungen, Veranstaltungen (siehe Jahresprogramm Frauen Bildung Spiritualität)

Schwerpunkte:

- ➔ Frauenfrühstücke in Kirchengemeinden
- ➔ Dekanatsfrauenausschüsse
- ➔ Vernetzung von Frauenarbeit im Dekanat

KONTAKT ➔ Referentin für Frauen, Bildung, Spiritualität in Oberhessen
 der Evangelischen Frauen in Hessen und Nassau e.V.

 Karl-Follen-Straße 3
 35394 Gießen

 Elisabeth Becker-Christ
 Dipl.-Religionspädagogin

TEL. 0641 75116

FAX 0641 75116

E-MAIL Elisabeth.Becker-Christ@EvangelischeFrauen.de

INTERNET www.EvangelischeFrauen.de

WER ➔ **Ehrenamtliche Frauenarbeit in Oberhessen**

Gestaltet von: Dekanatsvertreterinnen, Leiterinnen von Frauengruppen, Gruppenmitgliedern u. a. (ehrenamtlich)

- | | |
|--|---|
| <p>WAS</p> <ul style="list-style-type: none"> ➔ Dekanatsarbeitsgemeinschaften für Frauenarbeit ➔ Planung und Organisation der Frauenarbeit im Dekanat ➔ Dekanatsfrauentage ➔ Vertretung in der Dekanatsynode ➔ Bildungsangebote für Frauen | <ul style="list-style-type: none"> ➔ Leitung und Organisation von Frauen(hilfe)gruppen in Gemeinden ➔ Weltgebetstag ➔ Gottesdienste von Frauen gestaltet ➔ Frauenfrühstücke ➔ Ausflüge |
|--|---|

KONTAKT ➔ **Ansprechpartnerinnen in den Dekanaten**

Alsfeld	Pfarrerin Mona Rieg, Tel. 06635 329
Büdingen	Lieselotte Rainer, Tel. 06054 5712
Grünberg	Elfriede Wissner, Tel. 06407 7870
Hungen	Margarete Kirschbaum, Tel. 06404 1073
Gießen	Glades Lang, Tel. 06403 61378 und Renate Adler, Tel. 06403 74949
Kirchberg	Luise Böttcher, Tel. 06408 2320
Wetterau-Nord	Karola Odenweller, Tel. 06032 87042
Wetterau-Süd	Ulla Wagner, Tel. 06035 3231
Vogelsberg	Edeltraud Knier, Tel. 06641 5372
Nidda	Gertrud Pepler, Tel. 06043 4692 und Helga Walther, Tel. 06008 1717
Schotten	Christa Hofmann, Tel. 06645 206

Ansprechpartnerin der Ev. Frauen in Hessen und Nassau: Elisabeth Becker-Christ s. S. 16

- ZAHLEN** ➔ 121 Frauengruppen/Kirchengemeinden sind Mitglieder der Evangelischen Frauen in Hessen und Nassau e.V.

WER

➔ Referentin für Frauen, Bildung, Spiritualität in Rheinhessen

der Evangelischen Frauen in Hessen und Nassau e.V.

WAS

- ➔ Anrechnerpartnerin für Leiterinnen von Frauengruppen, Dekanatsteam für Frauenarbeit, Multiplikatorinnen in der Frauenarbeit und Interessierte
 - Beratung und Mitarbeit bei Aufbau und Vernetzung von Frauenarbeit
 - Fortbildung für Gruppenleiterinnen
 - Weltgebetsstag
 - Ansprechpartnerin für Dekanatsfrauen-ausschüsse
 - Begleitung von: Dekanatsfrauentreffen,

Frauengottesdiensten, Projekten, Veranstaltungen, Propsteitreffen

- Seminare, Fortbildungen, Veranstaltungen (siehe Jahresprogramm Frauen Bildung Spiritualität)

Schwerpunkte:

- ➔ Coaching und Konfliktmanagement für Frauen im kirchlichen Ehrenamt
- ➔ Lernprozesse in der Frauenbildungsarbeit initiieren und moderieren
- ➔ Affidamento/Differenzdenken

KONTAKT

➔ Referentin für Frauen, Bildung, Spiritualität in Rheinhessen der Evangelischen Frauen in Hessen und Nassau e.V.

Gernsheimer Landstraße 31

64521 Groß-Gerau

06152 806372

06152 806372

Kristin.Flach@EvangelischeFrauen.de

www.EvangelischeFrauen.de

Kristin Flach

Dipl.-Religionspädagogin und
Systemische Familientherapeutin

TEL.

FAX

E-MAIL

INTERNET

ZAHLEN

- ➔ 6 Dekanate, 164 Kirchengemeinden

WER ➔ **Ehrenamtliche Frauenarbeit in Rheinhessen**

Gestaltet von: Dekanatsvertreterinnen, Leiterinnen von Frauengruppen, Gruppenmitgliedern u. a. (ehrenamtlich)

- | | |
|--|--|
| <p>WAS</p> <ul style="list-style-type: none"> ➔ Dekanatsarbeitsgemeinschaften für Frauenarbeit ➔ Planung und Organisation der Frauenarbeit im Dekanat ➔ Dekanatsfrauentage ➔ Vertretung in der Dekanatsynode ➔ Bildungsangebote für Frauen | <ul style="list-style-type: none"> ➔ Leitung und Organisation von Frauen(hilfe)gruppen in Gemeinden ➔ Weltgebetsstag ➔ Gottesdienste von Frauen gestaltet ➔ Frauenfrühstücke ➔ Ausflüge |
|--|--|

KONTAKT ➔ **Ansprechpartnerinnen in den Dekanaten**

Alzey	Annelie Wiehler, Tel. 06731 43148
Ingelheim	Hiltrud Runkel, Tel. 06732 2663
Mainz	Helga Gerber, Tel. 06131 833069 und Ursula Moosbach, Tel. 06131 81315
Oppenheim	Irene Baur, Tel. 06732 4852 und Almut Jakob, Tel. 06133 60226
Wöllstein	Ulrike Schwartz, Tel. 06701 8652 und Marianne Scheuermann-Bangerter, Tel. 06732 7888
Worms-Wonnegau	Krista Fleischer, Tel. 06242 7355
Ansprechpartnerin der Ev. Frauen in Hessen und Nassau: Kristin Flach s. S. 18	

ZAHLEN ➔ 56 Frauengruppen/Kirchengemeinden sind Mitglieder der Evangelischen Frauen in Hessen und Nassau e.V.

WER ➔ Referentin für Frauen, Bildung, Spiritualität in Rhein-Main

der Evangelischen Frauen in Hessen und Nassau e.V.

WAS ➔ Anrechnerin für Leiterinnen von Frauengruppen, Dekanatsteam für Frauenarbeit, Multiplikatorinnen in der Frauenarbeit und Interessierte

- Beratung und Mitarbeit bei Aufbau und Vernetzung von Frauenarbeit
- Fortbildung für Gruppenleiterinnen
- Weltgebetstag
- Ansprechpartnerin für Dekanatsfrauen-ausschüsse
- Begleitung von: Dekanatsfrauentreffen,

Frauengottesdiensten, Projekten, Veranstaltungen, Propsteitreffen

- Seminare, Fortbildungen, Veranstaltungen (siehe Jahresprogramm Frauen Bildung Spiritualität)

Schwerpunkte:

- ➔ Koordination der Ökumenischen Arbeitsgemeinschaft Weltgebetstag
- ➔ Sprachfähigkeit des Glaubens – Theologie im Alltag
- ➔ Beratung bei Themenfindung und Schwerpunktsetzung in der Gruppenarbeit

KONTAKT ➔ Referentin für Frauen, Bildung, Spiritualität in Rhein-Main (außer Frankfurt) der Evangelischen Frauen in Hessen und Nassau e.V.

Odenwaldstraße 37
64832 Babenhausen

Ute Hohmeier
Dipl.-Religionspädagogin

TEL. 06073 64250

FAX 06073 64250

E-MAIL Ute.Hohmeier@EvangelischeFrauen.de

INTERNET www.EvangelischeFrauen.de

ZAHLEN ➔ 9 Dekanate, 140 Kirchengemeinden

WER ➔ **Ehrenamtliche Frauenarbeit in Rhein-Main**

Gestaltet von: Dekanatsvertreterinnen, Leiterinnen von Frauengruppen, Gruppenmitgliedern u. a. (ehrenamtlich)

WAS

- ➔ Dekanatsarbeitsgemeinschaften für Frauenarbeit
 - ➔ Planung und Organisation der Frauenarbeit im Dekanat
 - ➔ Dekanatsfrauentage
 - ➔ Vertretung in der Dekanatsynode
 - ➔ Bildungsangebote für Frauen
 - ➔ Leitung und Organisation von Frauen(hilfe)gruppen in Gemeinden
 - ➔ Weltgebetstag
 - ➔ Gottesdienste von Frauen gestaltet
 - ➔ Frauenfrühstücke
 - ➔ Ausflüge
- Besonderheiten:**
- ➔ EVangelisches Frauenbegegnungszentrum in Frankfurt (s. S. 48)
 - ➔ Stadtverband der Evangelischen Frauenhilfe Frankfurt e.V. (s. S. 56)

KONTAKT ➔ **Ansprechpartnerinnen in den Dekanaten**

Dreieich	Evi Thome, Tel. 06103 72281
Groß-Gerau	Heidemarie Ludolf, Tel. 06152 58878
Offenbach	über das Dekanat, Tel. 069 888406
Rodgau	Ingrid Albrecht, Tel. 06074 31248
Rüsselsheim	Hannelore Nielsen, Tel. 06142 51725

Ansprechpartnerin der Ev. Frauen in Hessen und Nassau: Ute Hohmeier s. S. 20

Ansprechpartnerinnen in Frankfurt am Main: s. S. 48 und 56

ZAHLEN ➔ 40 Frauengruppen/Kirchengemeinden sind Mitglieder der Evangelischen Frauen in Hessen und Nassau e.V.

WER ➔ **Referentin für Frauen, Bildung, Spiritualität in Starkenburg**

der Evangelischen Frauen in Hessen und Nassau e.V.

WAS ➔ Anrechnerin für Leiterinnen von Frauengruppen, Dekanats-teams für Frauenarbeit, Multiplikatorinnen in der Frauenarbeit und Interessierte

- Beratung und Mitarbeit bei Aufbau und Vernetzung von Frauenarbeit
- Fortbildung für Gruppenleiterinnen
- Weltgebetstag
- Ansprechpartnerin für Dekanatsfrauen-ausschüsse

- Begleitung von: Dekanatsfrauentreffen, Frauengottesdiensten, Projekten, Veranstaltungen, Propsteitreffen
- Seminare, Fortbildungen, Veranstaltungen (siehe Jahresprogramm Frauen Bildung Spiritualität)

Schwerpunkte:

- ➔ Alter(n) – auch unter dem Aspekt der Geschlechterdifferenz
- ➔ Spiritualität im Alltag
- ➔ Beratung bei der Gründung neuer Frauengruppen

KONTAKT ➔ **Referentin für Frauen, Bildung, Spiritualität in Starkenburg**
der Evangelischen Frauen in Hessen und Nassau e.V.

Georg-Ackermann-Straße 6
64395 Nieder-Kainsbach

06161 2988

06161 2988

Renate.Drevensek@EvangelischeFrauen.de

www.EvangelischeFrauen.de

Renate Drevensek
Dipl.-Religionspädagogin und
Dipl.-Sozialgerontologin

TEL.

FAX

E-MAIL

INTERNET

ZAHLEN ➔ 8 Dekanate, 157 Kirchengemeinden

WER ➔ **Ehrenamtliche Frauenarbeit in Starkenburg**

Gestaltet von: Dekanatsvertreterinnen, Leiterinnen von Frauengruppen, Gruppenmitgliedern u.a. (ehrenamtlich)

- | | |
|--|---|
| <p>WAS</p> <ul style="list-style-type: none"> ➔ Dekanatsarbeitsgemeinschaften für Frauenarbeit ➔ Planung und Organisation der Frauenarbeit im Dekanat ➔ Dekanatsfrauentage ➔ Vertretung in der Dekanatsynode ➔ Bildungsangebote für Frauen | <ul style="list-style-type: none"> ➔ Leitung und Organisation von Frauen(hilfe)gruppen in Gemeinden ➔ Weltgebetstag ➔ Gottesdienste von Frauen gestaltet ➔ Frauenfrühstücke ➔ Ausflüge |
|--|---|

KONTAKT ➔ **Ansprechpartnerinnen in den Dekanaten**

Darmstadt-Stadt	Erika Rodenhäuser, Tel. 06151 44764
Darmstadt-Land	Gertraude Obst, Tel. 06150 6867
Reinheim	Cordula Habenicht, Tel. 06071 48568
Ried *	Renate Reichmann, Tel. 06158 84244
Groß-Umstadt	Christiane Hucke, Tel. 06073 88534
Erbach	Hannelore Aulich, Tel. 06062 910335
Bergstraße-Mitte	Doris Spielhoff, Tel. 06521 53034
Bergstraße-Süd	Helga Koltermann, Tel. 06207 82703

Ansprechpartnerin der Ev. Frauen in Hessen und Nassau: Renate Drevenšek s. S. 22

*Ansprechpartnerin der Ev. Frauen in Hessen und Nassau: Kristin Flach s. S. 18

- ZAHLEN** ➔ 96 Frauengruppen/Kirchengemeinden sind Mitglieder der Evangelischen Frauen in Hessen und Nassau e.V.

WER ➔ Referentin für Frauen, Bildung, Spiritualität in Süd-Nassau

der Evangelischen Frauen in Hessen und Nassau e.V.

WAS ➔ Anrechnerin für Leiterinnen von Frauengruppen, Dekanatsteam für Frauenarbeit, Multiplikatorinnen in der Frauenarbeit und Interessierte

- Beratung und Mitarbeit bei Aufbau und Vernetzung von Frauenarbeit
- Fortbildung für Gruppenleiterinnen
- Weltgebetstag
- Ansprechpartnerin für Dekanatsfrauen-ausschüsse

- Begleitung von: Dekanatsfrauentreffen, Frauengottesdiensten, Projekten, Veranstaltungen, Delegiertentreffen
- Seminare, Fortbildungen, Veranstaltungen (siehe Jahresprogramm Frauen Bildung Spiritualität)

Schwerpunkte:

- ➔ Fortbildung für Gruppenleiterinnen
- ➔ Wochenenden für Frauen zum Thema „Der eigene Weg“
- ➔ Veranstaltungen zu spirituellen und lebensphasenbegleitende Themen

KONTAKT ➔ Referentin für Frauen, Bildung, Spiritualität in Süd-Nassau der Evangelischen Frauen in Hessen und Nassau e.V.

Emser Straße 3
65195 Wiesbaden

0611 598215

0611 598215

Petra.Huelpuesch@EvangelischeFrauen.de

www.EvangelischeFrauen.de

Petra Hülpsch

Dipl.-Religionspädagogin und
Heilpraktikerin-Psychotherapie

TEL.

FAX

E-MAIL

INTERNET

ZAHLEN ➔ 8 Dekanate, 219 Kirchengemeinden

WER ➔ **Ehrenamtliche Frauenarbeit in Süd-Nassau**

Gestaltet von: Dekanatsvertreterinnen, Leiterinnen von Frauengruppen, Gruppenmitgliedern u.a. (ehrenamtlich)

- WAS**
- ➔ Dekanatsarbeitsgemeinschaften für Frauenarbeit
 - ➔ Planung und Organisation der Frauenarbeit im Dekanat
 - ➔ Dekanatsfrauentage
 - ➔ Vertretung in der Dekanatsynode
 - ➔ Bildungsangebote für Frauen
 - ➔ Leitung und Organisation von Frauen(hilfe)gruppen in Gemeinden
 - ➔ Weltgebetstag
 - ➔ Gottesdienste von Frauen gestaltet
 - ➔ Frauenfrühstücke
 - ➔ Ausflüge

KONTAKT ➔ **Ansprechpartnerinnen in den Dekanaten**

Wiesbaden	Ursula Boesler, Tel. 0611 542680
Usingen	Erika Ernst, Tel. 06081 7500
St. Goarshausen	Pfarrerin Barbara Helling, Tel. 06771 2662
Bad Schwalbach	Astrid Hamm, Gemeindepädagogin, Tel. 06126 1586
Diez	Hedwig Braun, Tel. 06439 7575
Kronberg	Elke Kopsch, Tel. 06198 8904
Bad Homburg	Gertraud Blochowitz, Tel. 06172 302873
Idstein	Pfarrerin Birgit Hamrich, Tel. 06120 3488
Nassau	Karin Dittmar, Dekanatsbüro, Tel. 02621 628123

Ansprechpartnerin der Ev. Frauen in Hessen und Nassau: Petra Hülpmusch s. S. 24

- ZAHLEN** ➔ 88 Frauengruppen/Kirchengemeinden sind Mitglieder der Evangelischen Frauen in Hessen und Nassau e.V.



➔ Familien-Bildungsstätten



WER ➔ Evangelische Familienbildung im Dekanat Kronberg

Träger: Evangelisches Dekanat Kronberg

- WAS**
- ➔ Lebenslagen begleitende Angebote
 - ➔ Seminare und Vorträge zu Sinnfragen
 - ➔ Elternkompetenz, Erziehungsfragen
 - ➔ Familienfreizeiten
 - ➔ Bildungsreisen
 - ➔ Projekte
 - ➔ Tagespflegequalifikation
 - ➔ Interkulturelle Angebote (Sprachkurse etc.)
 - ➔ Babysittervermittlung und Ausbildung
 - ➔ Seniorenhelfer/-innenqualifikation und Ausbildung
 - ➔ Gesundheit, Entspannung, Bewegung

KONTAKT ➔ Evangelische Familienbildung im Dekanat Kronberg

Königsteiner Straße 47
65812 Bad Soden im Taunus

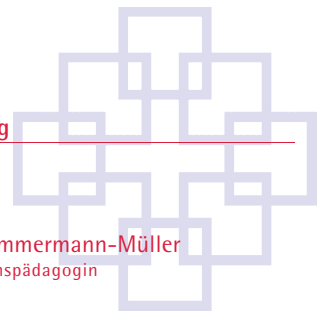
TEL. 06196 652605

FAX 06196 652607

E-MAIL info@evangelische-familienbildung.de

INTERNET www.evangelische-familienbildung.de

LEITERIN:
Cornelia Zimmermann-Müller
Dipl.-Religionspädagogin



ZAHLEN ➔ 4.500 Teilnehmer/-innen pro Jahr


WER ➔ Evangelische Familienbildung Frankfurt am Main

Träger: Evangelischer Regionalverband Frankfurt am Main

- WAS ➔**
- ➔ Elternkompetenz, Erziehungsfragen, Familie und Beruf
 - ➔ Partnerschaft, Trennung, Kommunikation
 - ➔ Gesundheit, Bewegung, Entspannung
 - ➔ Kreativwerkstatt
 - ➔ Interkultureller Dialog
 - ➔ Lobbyarbeit mit und für Familien (Familienpolitik)
- Besonderheit:**
- ➔ Qualifizierung Tagespflegepersonen

KONTAKT ➔ Evangelische Familienbildung Frankfurt am Main

Darmstädter Landstraße 81
60598 Frankfurt
TEL. 069 605004-0
FAX 069 605004-22
E-MAIL info@familienbildung-ffm.de
INTERNET www.frankfurt-evangelisch.de

LEITER:
Clemens Niekrawitz
Dipl.-Pädagoge

STELLV. LEITERIN:
Christina Schäfer-Zimmermann
Dipl.-Pädagogin

ZAHLEN ➔ 10.260 Teilnehmer/-innen pro Jahr (2004)
9 hauptamtliche Stellen, 141 Honorarkräfte

WER ➔ **Evangelische Familien-Bildungsstätte Gießen**

Träger: Evangelische Frauen in Hessen und Nassau e.V.

WAS Kurse, Seminare, Einzelveranstaltungen in folgenden Fachbereichen:

- ➔ Rund um die Geburt – Leben mit dem Baby
- ➔ Erziehung: Elternthemen und Erziehungsfragen
- ➔ Erziehung: Eltern und Kinder gemeinsam
- ➔ Lebensgestaltung: Gesellschaft, Kommunikation, Persönlichkeit

- ➔ Gesundheitsförderung: Bewegung, Entspannung, Gesundheitspflege
- ➔ Haushaltsführung: Ernährung, Kochen, Haushalt
- ➔ Kreative Freizeit und Kultur

Besonderheiten:

- ➔ Qualifizierungskurse und Fortbildungen für Tagesmütter
- ➔ Gesprächsgruppen für Aussiedlerinnen

KONTAKT ➔ **Evangelische Familien-Bildungsstätte Gießen**

Wingert 18
35396 Gießen

TEL. 0641 96612-0

FAX 0641 96612-25

E-MAIL fbs-gi@t-online.de

INTERNET www.fbs-gi.de

LEITERIN:

Inge Dörr

Dipl.-Supervisorin

ZAHLEN ➔ Wöchentlich ca. 1000 Teilnehmende, jährlich ca. 470 Kurse



WER ➔ Evangelische Dezentrale Familienbildung Dreieich-Rodgau

Träger: Evangelisches Dekanat Dreieich

- WAS**
- ➔ Eltern und Erziehung
 - ➔ Lebensalltag und Lebensgestaltung
 - ➔ Spielen und Lernen (Eltern-Kind-Gruppen)
 - ➔ Kreative Freizeit
 - ➔ Kreativ- und Bildungsangebote für Kinder
 - ➔ Fortbildung für Erzieher/-innen und Kursleiter/-innen
 - ➔ Gesundheit, Ernährung und Bewegung

KONTAKT ➔ Evangelische Dezentrale Familienbildung Dreieich-Rodgau

Bahnstraße 44
63225 Langen

TEL. 06103 3007825

FAX 06103 3007829

E-MAIL info@familienbildung-langen.de

INTERNET www.familienbildung-langen.de

LEITERIN:
Winifred v. Mackensen

ZAHLEN ➔ 6.500 Teilnehmer/-innen pro Jahr, 4 Mitarbeiterinnen (175%)


WER ➔ **Evangelische Familienbildung Mainz**

Träger: Evangelisches Dekanat Mainz

WAS Fast flächendeckend im Dekanat Mainz:

- ➔ Eltern-Kind-Gruppen
- ➔ Spielgruppen für Kinder ab 2 Jahren

Zentral und dezentral:

- ➔ Spiel-, Musik- und Bewegungsgruppen
- ➔ Veranstaltungen zu Gesundheits-, Ernährungs-, Entspannungs- und Entwicklungsfragen

- ➔ Elternkurse
- ➔ Kreatives Gestalten
- ➔ Babysitterkurse
- ➔ Angebote zu religiösen Themen
- ➔ Freizeiten

Besonderheit:

Zusammenarbeit mit Schulen, mit der Diakonie, mit dem „Lokalen Bündnis für Familien“

KONTAKT ➔ **Evangelische Familienbildung Mainz**

 Kaiserstraße 37
 55116 Mainz

TEL. 06131 96004-47

FAX 06131 96004-22

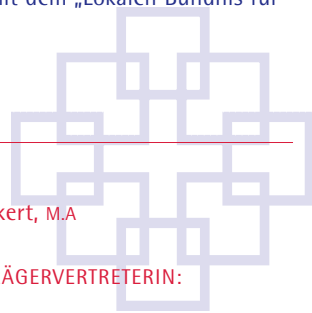
 E-MAIL efb-mainz@web.de

Ursula Klinkert, M.A.

LEITERIN/TRÄGERVERTRETERIN:

Isa Mann

Fachstelle Bildung, Dipl.-Pädagogin



WER ➔ **Evangelische Familien-Bildungsstätte Offenbach**

Träger: Evangelische Frauen in Hessen und Nassau e.V.

WAS Kurse zu folgenden Themen bzw. Zielgruppen:

- ➔ Eltern und Kinder
- ➔ Elternkompetenz stärken – Elternschule
- ➔ LebensArt-LebensSinn
- ➔ Frauenfrühstück/Soirée
- ➔ Gott und die Welt

- ➔ Wege durch die Trauer
- ➔ Gesundheit – Bewegung – Entspannung
- ➔ Kreatives
- ➔ Nähen

Besonderheit:

- ➔ Projekte wie Frauenwoche, interkulturelle Woche

KONTAKT ➔ **Evangelische Familien-Bildungsstätte Offenbach**

Katharina-von-Bora-Haus
Kirchgasse 17
63065 Offenbach

LEITERIN:
Angela Sluyter
Dipl.-Sozialpädagogin

TEL. 069 885159

FAX 069 814669

E-MAIL info@evangelische-familienbildung-offenbach.de

INTERNET www.evangelische-familienbildung-offenbach.de

ZAHLEN ➔ Wöchentlich ca. 450 Teilnehmende

WER ➔ Evangelische Familien-Bildungsstätte im Wetteraukreis

Träger: Evangelische Frauen in Hessen und Nassau e.V.

WAS Kurse zu folgenden Themen:

- ➔ Eltern-Kind-Gruppen
- ➔ Elternkompetenzen stärken
- ➔ Geburtsvorbereitung
- ➔ Gesundheit
- ➔ Hauswirtschaft und Ernährung
- ➔ Nähen und Kreatives Gestalten

Besonderheiten:

- ➔ Fachservice Pflegefamilie
www.fachservice-pflegefamilie.de
- ➔ Tagespflege Wetterau
Vermittlung und Qualifizierung von
Tagesmüttern und Tagesvätern
www.tagesmuetter-wetterau.de
- ➔ Fachservice Betreuter Umgang
- ➔ Weitere Büros:
Bad Nauheim, Butzbach, Büdingen

KONTAKT ➔ Evangelische Familien-Bildungsstätte im Wetteraukreis

Geschäftsstelle
Kaiserstraße 167
61169 Friedberg

TEL. 06031 91976

FAX 06031 64291

E-MAIL info@ev-familien-bildungsstaette.de

INTERNET www.ev-familien-bildungsstaette.de

LEITERIN:
Kerstin Remane
Dipl.-Pädagogin

ZAHLEN ➔ Im Jahr 2004 haben 11.900 Teilnehmende 900 Kurse besucht.

WER ➔ **Evangelische Familien-Bildungsstätte Wiesbaden**

Träger: Evangelische Frauen in Hessen und Nassau e.V.

WAS Kurse und Veranstaltungen:

- ➔ Vorbereitung auf Geburt und Familie
- ➔ Begleitung im 1. Lebensjahr
- ➔ Mit Kindern leben
- ➔ Freizeit-Kreativität-Abenteuer
- ➔ Kurse für Kinder und Jugendliche
- ➔ Elternkompetenz stärken – Elterntaining
- ➔ Elternkompetenz stärken – Einzelveranstaltungen

- ➔ Lebensart – Lebenssinn
- ➔ Treffpunkt Gesundheit
- ➔ Nähen – Handarbeiten – Kreatives Gestalten

Besonderheiten:

- ➔ Vermittlung von Tagesmüttern und Tagesvätern
www.tagesmutter-wiesbaden.de
- ➔ Großelternservice: „Enkel Dich jung“
Vermittlung Wunsch Oma – Wunsch Opa

KONTAKT ➔ **Evangelische Familien-Bildungsstätte Wiesbaden**

Emser Straße 3
65195 Wiesbaden

LEITERIN:
Bettina Seibold
Lehrerin, Qualitätsentwicklerin

TEL. 0611 524015

FAX 0611 9590903

E-MAIL info@evangelische-familienbildung-wiesbaden.de

INTERNET www.evangelische-familienbildung-wiesbaden.de

ZAHLEN ➔ 10.000 Teilnehmende jährlich



➔ Überregionale Angebote,
Vereine, Gruppen



WER ➔ **Fachstelle FrauenGesundheit**

der Evangelischen Frauen in Hessen und Nassau e.V.

- WAS**
- ➔ Bildungsangebote, Informations- und Arbeitsmaterialien zum Thema „Frauen und Gesundheit“
 - ➔ Gesundheitsorientierte Lebenspraxis, Ressourcen nutzen, Umgang mit dem eigenen Körper
 - ➔ Gesundheit im Alter, Wechseljahre, Frauen in der Auseinandersetzung mit Gen- und Fortpflanzungstechnik

- ➔ Beratung und Qualifizierung von haupt- und ehrenamtlichen Multiplikatorinnen in Familienbildung und Frauenarbeit

Besonderheiten:

- ➔ Kampagnen zur Gesundheitsförderung
- ➔ Brusterkrankung/Brustgesundheit: Aktion Lucia, Mammographie-Screening

KONTAKT ➔ **Fachstelle FrauenGesundheit**

Kirchgasse 17
63065 Offenbach

Ulrike Lang
Dipl.-Pädagogin

TEL. 069 82368565

FAX 069 814669

E-MAIL Ulrike.Lang@EvangelischeFrauen.de

INTERNET www.EvangelischeFrauen.de

WER ➔ **FrauenReisen**

der Evangelischen Frauen in Hessen und Nassau e.V.

WAS ➔ Gruppenreisen in den Sparten:

- Aktivreisen
- Spiritualität und Begegnung
- Gesundheit und Wohlfühlen
- Seniorinnenurlaube
- Familienreisen

Alle Reisen werden von ehrenamtlichen Reiseleiterinnen begleitet.

Besonderheiten:

- ➔ Grundausbildung zur ehrenamtlichen Reiseleiterin
- ➔ regelmäßige Fortbildungen für ehrenamtliche Reiseleiterinnen

KONTAKT ➔ **FrauenReisen**

Evangelische Frauen in Hessen und Nassau e.V.

Erbacher Straße 17
64287 Darmstadt

Elke Seipel
Dipl.-Sozialpädagogin

TEL. 06151 6690-155

FAX 06151 6690-169

E-MAIL frauenreisen@EvangelischeFrauen.de

INTERNET www.reisenmitfrauen.de

ZAHLEN ➔ 25-30 Reisen jährlich, 400 Teilnehmerinnen

WER ➔ **Aussiedlerinnenarbeit**

der Evangelischen Frauen in Hessen und Nassau e.V.

WAS ➔ Integrationswochen für Aussiedlerinnen und Migrantinnen als Hilfe zum Einleben in der neuen Heimat. Für Frauen, die nicht länger als 3 Jahre in Deutschland leben und deren Kinder bis zum 14. Lebensjahr

➔ Informationen über

- Erziehung, Schulen, Berufsausbildung, Arbeitswelt
- Kirchliches Leben

- Gesundheitssystem
 - Renten und Versicherungen
 - Staatliche Hilfen
 - Politik, Gesellschaft und Wirtschaft
 - Historie und Kultur in Deutschland
- Dazu gehören auch gemeinsame Ausflüge zu interessanten Orten

➔ Auf Anfrage: Info-Flyer

KONTAKT ➔ **Ev. Frauen in Hessen und Nassau e.V.**
Katharina-Zell-Haus

Erbacher Straße 17
64287 Darmstadt

TEL. 06151 6690-151

FAX 06151 6690-169

E-MAIL Sonja.Pietsch@EvangelischeFrauen.de

INTERNET www.EvangelischeFrauen.de

LEITERINNEN DER TAGUNGEN:

Brigitte Gößling
Erwachsenenbildnerin
Tel. 06101 12089

Sonja Ritz
Dipl.-Pädagogin
Tel. 06144 31323

ZAHLEN ➔ 6 Wochen im Jahr





WER ➔ **Arbeitsgemeinschaft Evangelischer Haushaltsführungskräfte (AEH)**
Landesverband Rheinland-Pfalz im Deutschen Evangelischen Frauenbund e.V.

- WAS**
- ➔ Engagement für die Anerkennung und Aufwertung hauswirtschaftlicher Berufs- und Familientätigkeit
 - ➔ Mitgestaltung des Prüfungswesens
 - ➔ Prüferinnen in Prüfungsausschüssen
 - ➔ Wissensvermittlung für Fach- und Familienfrauen in kirchlichen Einrichtungen, Kirchengemeinden, Gruppen und Schulen
 - ➔ Themen: Umwelt- und Verbraucherfragen, Gesundheit, Ernährung, wirtschaftliche Haushaltsführung, Fachfragen im Großhaushalt

KONTAKT ➔ **Arbeitsgemeinschaft Evangelischer Haushaltsführungskräfte**
Landesverband Rheinland-Pfalz

Görgenstraße 13
56337 Simmern

VORSITZENDE:
Dorothea Alexander

TEL. 02620 689

FAX 02620 954573

E-MAIL hannelore.herbel@gmx.de

ZAHLEN ➔ Mitglieder: 38 Fachfrauen, 23 Familienfrauen



WER ➔ **Deutscher Evangelischer Frauenbund e.V.**
Landesverband Rheinland – Süd

WAS

- ➔ Veranstaltungen zu frauenspezifischen Themen
- ➔ Ortsverbände
 - Bad Kreuznach
 - Boppard
 - Mainz
- ➔ Patientenbücherei – Universitätsklinik Mainz
- ➔ Aussiedlerarbeit – Bad Kreuznach
- ➔ Altenbetreuung

KONTAKT ➔ **Deutscher Evangelischer Frauenbund e.V.**
Landesverband Rheinland – Süd

Lindenhof 2
56154 Boppard

VORSITZENDE:
Maren Leitz

TEL. 06742 81409 oder 016091372077

ZAHLEN ➔ Bad Kreuznach: 50 Einzelmitglieder, Boppard: 25 Einzelmitglieder,
Mainz: 30 Einzelmitglieder



WER ➔ **Deutscher Evangelischer Frauenbund e.V.**
Ortsverband Langen

- WAS**
- ➔ Gleichberechtigung von Frauen und Männern
 - ➔ Verantwortungsbewusstsein von Frauen stärken
 - ➔ Bedeutung der von Frauen geleisteten Arbeit deutlich machen
 - ➔ Regelmäßige Treffen

KONTAKT ➔ **Deutscher Evangelischer Frauenbund e.V.**
Ortsverband Langen

Steubenstraße 133
63225 Langen
TEL. 06103 79192

Susanne Schüler

ZAHLEN ➔ 47 Einzelmitglieder



WER

➔ Elisabethenstift

Elisabeth–Gemeinschaft

Zusammenschluss von Diakonissen, diakonischen Schwestern und Brüdern

WAS

➔ Thema Pflege

➔ Leben in einer christlichen
Gemeinschaft

➔ Seminare und Veranstaltungen

KONTAKT

➔ Elisabethenstift Darmstadt

Elisabeth–Gemeinschaft

Erbacher Straße 25
64287 Darmstadt

Schwester Thea Hess

TEL. 06151 4095-202

FAX 06151 4095-103

E-MAIL grossmann@mh.elisabethenstift.de

LEITUNG:

Sabine Langenfaß

INTERNET www.elisabethenstift.de

Oberin

ZAHLEN

➔ 22 Diakonissen, 36 Diakonische Schwestern, 1 Diakonischer Bruder,
4 Anwärterinnen, 1 Anwärter

WER ➔ **Evangelische Akademie Arnoldshain**
Arbeitskreis Frauen

WAS Frauentagungen und Veranstaltungen
zu folgenden Themen:

- ➔ Frauen in Kirche und Gesellschaft
- ➔ Theologie und Spiritualität
- ➔ Theologische Frauenforschung
- ➔ Gendermainstreaming
- ➔ Interkultureller Dialog
- ➔ Ethik
- ➔ Politik und Wirtschaft

KONTAKT ➔ **Ev. Akademie Arnoldshain**

Im Eichwaldsfeld 3
61389 Schmitten

TEL. 06084 944136

FAX 06084 944138

E-MAIL office@evangelische-akademie.de

INTERNET www.evangelische-akademie.de

Dr. Gotlind Ullhöfer
Studienleiterin

VORSITZENDE DES ARBEITSKREISES:

Bettina Janotta

Tel. 06048 951868

ZAHLEN ➔ mehrere Tagungen im Jahr, ca. 100 Teilnehmer/-innen

WER ➔ **Evangelische Akademikerschaft in Deutschland**
Landesverband Hessen e.V. – Frauenabteilung

WAS ➔ Christliche Botschaft zeitgemäß ausrichten

➔ Gesellschaftspolitische Themen

➔ Gesundheitsversorgung, -vorsorge

➔ Ökumene und Weltverantwortung

➔ Tagungen, Seminare, Hauskreise

➔ Auf Deutschlandebene 1 x jährlich eine aktuelle Tagung

KONTAKT ➔ **Ev. Akademikerschaft**
Landesverband Hessen e.V.

Kurze Steig 6
61440 Oberursel

Mechthild Kraemer
Pfarrerin i.E.

TEL. 06171 54336

FAX 06171 913181

E-MAIL MechthildKraemer@gmx.de

INTERNET www.evangelische-akademiker.de

ZAHLEN ➔ 70 Einzelmitglieder



WER ➔ **EVAngelisches Frauenbegegnungszentrum Frankfurt am Main**

Träger: Evangelischer Regionalverband Frankfurt am Main

- WAS** ➔ Begegnung für Frauen jeden Alters und jeder Lebensform im Zentrum der Stadt, insbesondere für berufstätige Frauen
- ➔ Veranstaltungen zum Thema Theologie und Spiritualität
 - ➔ Politisches Frauenforum
 - ➔ Interreligiöse und interkulturelle Veranstaltungen
 - ➔ Vernetzung der Frauenarbeit in Frankfurt
 - ➔ Fortbildung für Gruppenleiterinnen
 - ➔ Jeden 3. Dienstag im Monat Frauengottesdienst
 - ➔ Freizeitangebote Studien- und Erholungsreisen
 - ➔ Veranstaltungsprogramm 3x jährlich Spezielles Sommerprogramm
- Besonderheit:**
- ➔ Fusion von Frauenpfarramt und Frau im Beruf (1997)

KONTAKT ➔ **EVAngelisches Frauenbegegnungszentrum**

Saalgasse 15
60311 Frankfurt am Main

TEL. 069 9207080
FAX 069 92070899
E-MAIL eva.fbz@t-online.de
INTERNET www.frankfurt-evangelisch.de

LEITERIN:
Eli Wolf
Pfarrerin

STELLVERTRETENDE LEITERIN:
Angelika Förg
Sozialarbeiterin

- ZAHLEN** ➔ 4.990 Teilnehmerinnen pro Jahr
4,25 hauptamtliche Stellen, 60 ehrenamtliche Mitarbeiterinnen



WER

➔ **FIM - Frauenrecht ist Menschenrecht e.V.**

Beratungs- und Informationszentrum für Migrantinnen

WAS

Beratungsangebote für Migrantinnen und ihre Familien aus Afrika, Asien, Lateinamerika, Mittel- und Osteuropa:

- ➔ Landessprachliche und kulturspezifische Beratung in Krisen und Notsituationen
- ➔ Psychosoziale Beratung und Intervention
- ➔ Opferschutz bei Menschenhandel
- ➔ Streetwork im Rotlichtmilieu
- ➔ Herstellen von Kontakten und Begleitung zu Ärzt(inn)en, Psycholog(inn)en, Rechtsanwält(inn)en und Ämtern
- ➔ Unterstützung bei Wohnungs- und Arbeitssuche

- ➔ Prozessbegleitung bei Gerichtsverfahren
- ➔ Rückkehrhilfe in Herkunftsländer

Informations- und Bildungsangebote:

- ➔ Sprach- und Orientierungskurse
- ➔ Sprachkurse für Kinder
- ➔ Kurse zur gesellschaftlichen und sozialen Integration
- ➔ Ausgewählte berufsbildende Kursangebote
- ➔ Fachtagungen
- ➔ Fortbildungen im Arbeitsfeld gegen Menschenhandel

KONTAKT

➔ **FIM e.V.**

TEL.

Varrentrappstraße 55
60486 Frankfurt am Main

FAX

069 9709797-0
069 9709797-18

E-MAIL

FIMinfo@web.de

INTERNET

www.fim-frauenrecht.de

LEITERIN:

Elvira Niesner
Dipl.-Soziologin

VORSITZENDE:

Gertrud Mehrens

ZAHLEN

➔ 14 hauptamtliche Mitarbeiterinnen, 5 ehrenamtliche Vorstandsfrauen, zahlreiche Honorarkräfte und ehrenamtliche Mitarbeiter/-innen

WER ➔ **Frankfurter Diakonissenhaus**
WAS ➔ **Diakonissenmutterhaus**

- Glaubens-, Lebens- und Dienstgemeinschaft der Diakonissen und der Diakonischen Gemeinschaft
- „Kloster auf Zeit“ – ein Angebot für Frauen zwischen 20 und 40 Jahren
- Gottesdienste, Kirchenmusik, Donnerstagsvorträge
- Einzelgäste zur Einkehr
- Freundeskreis

- Freiwilliges Soziales Jahr
- Diakonische Singwochen

- ➔ Ehrenamtliche Krankenhaus- und Altenheimhilfe
- ➔ Alten- und Pflegeheim
- ➔ Kindergarten und Hort
- ➔ Ausbildungsstätte für sozialpädagogische Berufe bis 2008

KONTAKT ➔ **Frankfurter Diakonissenhaus**

Eschersheimer Landstraße 122
60322 Frankfurt am Main

TEL. 069 1523-0

FAX 069 1523-246

E-MAIL reitzig@diakonisse.de

INTERNET www.diakonisse.de

Diakonisse Elisabeth Breitenbach

OBERIN:

Diakonisse Heidi Steinmetz

ZAHLEN ➔ 57 Diakonissen, 2 Novizen, 14 Schwestern der Diakonischen Gemeinschaft, 1 Anwärterin der Diakonischen Gemeinschaft

WER

➔ **Frauenarbeit im Gustav-Adolf-Werk der EKHN**

WAS

- ➔ Jahresprojekte der Frauenarbeit im Gustav-Adolf-Werk der EKD
- ➔ Kontakte zu den Frauen in den Diasporagemeinden

KONTAKT

➔ **Gustav-Adolf-Werk der EKHN e.V.****Frauenarbeit**

Geschäftsstelle des GAW der EKHN
Ostring 15
65824 Schwalbach/Taunus

Roswita Wiesner
Bleichstraße 4
64569 Nauheim
Tel. 06152 66131

TEL.

06196 5038398

FAX

06196 84579

E-MAIL

info@limesgemeinde.de

INTERNET

www.gaw-ekhn.de

WER ➔ **Labrystheia – Regionalgruppe Frankfurt am Main**

Netzwerk für lesbische Frauen im Umfeld Kirche

- WAS ➔
- ➔ Stärkung lesbischer Frauen
 - ➔ Interessensvertretung
 - ➔ Lobbyarbeit
 - ➔ Überwindung von Homophobie und Vorurteilen
 - ➔ Feministisch-lesbische Befreiungstheologie
 - ➔ Berufsperspektiven; sich outen am Arbeitsplatz
 - ➔ Regionaltreffen
 - ➔ Vorträge, Gottesdienste, Seminare

KONTAKT ➔ **Labrystheia – Regionalgruppe Frankfurt am Main – Netzwerk**

Sandweg 127
60316 Frankfurt am Main
069 38981690
k.soederblom@web.de
www.labrystheia.de

Dr. Kerstin Söderblom
Pfarrerin

TEL.
E-MAIL
INTERNET

ZAHLEN ➔ 11 Einzelmitglieder



WER ➔ **Pfarrerinnentag in der EKHN**

Zusammenschluss der Pfarrerinnen, Pfarrvikarinnen, Vikarinnen und Theologinnen

- WAS ➔
- ➔ Jährlicher Studientag am 3. Mittwoch im März
 - ➔ Stärkung des Frauenbewusstseins von Theologinnen
 - ➔ Feministisch-theologische, ethische und kirchenpolitische Themen
 - ➔ Förderung der Geschlechtergerechtigkeit in der EKHN
 - ➔ Vernetzung und Austausch
 - ➔ Wahrnehmung der Interessen von Theologinnen
 - ➔ Beschäftigung mit dem traditionellen Verständnis des Pfarramts und möglichen Alternativen

KONTAKT ➔ **Pfarrerinnentag in der EKHN**

c/o EVangelisches Frauenbegegnungszentrum

TEL. Saalgasse 15
60311 Frankfurt am Main
069 9207080
FAX 069 92070899
E-MAIL eva.fbz@t-online.de
INTERNET www.pfarrerinnentag-ekhn.de

STELLVERTRETENDE SPRECHERIN:

Eli Wolf
Pfarrerin

SPRECHERIN:

Helga Engler-Heidle
Pfarrerin

ZAHLEN ➔ 609 Pfarrerinnen von 1781 Pfarrern und Pfarrerinnen insgesamt (2005)
60-70 Teilnehmerinnen am Studientag

WER ➔ **Pfarrfrauenvertretung in der EKHN**

- WAS**
- ➔ Vernetzung der Pfarrfrauen
 - ➔ Fortbildung
 - ➔ Begegnungsfreizeiten
 - ➔ Projekt: Seelsorge im Pfarrhaus
 - ➔ Kontakt zu Kirchenleitung und -verwaltung
 - ➔ Wahrnehmung der Interessen von Pfarrfrauen
 - ➔ Selbsthilfegruppen: „Überleben und Leben“
 - ➔ Arbeitskreis: Krisensituationen

KONTAKT ➔ **Pfarrfrauenvertretung in der EKHN**

Dieburger Straße 6
63303 Offenthal

Monica Hartmann

TEL. 06074 5588

FAX 06074 4825630

E-MAIL Monica.Hartmann@web.de



WER ➔ **Schwesterschaft des Ev. Diakonievereins Berlin-Zehlendorf e.V.
im Bürgerhospital Frankfurt**

WAS

- ➔ Diakonie an Frauen durch Frauen als offene Gemeinschaft
- ➔ Berufspolitische Arbeit für Pflegeberufe
- ➔ Schwerpunkt Kranken- und Gesundheitspflege
- ➔ Aus-, Fort- und Weiterbildung
- ➔ Andachten, Gottesdienste, Nachtgebete

KONTAKT ➔ **Schwesterschaft des Ev. Diakonievereins Berlin-Zehlendorf e.V.
im Bürgerhospital Frankfurt**

Richard-Wagner-Straße 36
60318 Frankfurt am Main

Schwester Sabine Merz

TEL. 069 1500-355

FAX 069 1500-948

E-MAIL merz-sa@gmx.de

INTERNET www.ev-diakonieverein.de

ZAHLEN ➔ Bezirk Frankfurt: 40 aktive und 35 pensionierte Schwestern

WER

➔ **Stadtverband der Evangelischen Frauenhilfe Frankfurt e.V.**

Zusammenschluss von Gemeindefrauenhilfen und Frauenkreisen

WAS

- ➔ Theologie im Frauenkreis
- ➔ Weltgebetstagsinformationsveranstaltungen
- ➔ Clean Clothes Campagne
- ➔ Kontakt zur Justizvollzugsanstalt (JVA) Preungesheim
- ➔ Unterstützung des Mutter-Kind-Hauses der JVA
- ➔ Bildungsangebote, Referate

KONTAKT

➔ **Stadtverband der Evangelischen Frauenhilfe Frankfurt e.V.**

Carl-Goerdeler-Straße 1
60320 Frankfurt

VORSITZENDE:
Barbara Georgi

TEL. 069 554798

FAX 069 95219034

E-MAIL ulrike.kress@web.de

ZAHLEN

➔ 32 Frauengruppen, 20 Einzelmitglieder

WER ➔ **Stadtverband Gießen der Evangelischen Frauen in Hessen und Nassau e.V.**

Zusammenschluss von Frauen aus verschiedenen Gießener Gemeinden

- WAS**
- ➔ Politisches und soziales Engagement
 - ➔ Brunch zu biblischen und ethischen Themen
 - ➔ Ökumenischer Besuchskreis
 - ➔ Weltgebetstagsvorbereitungstreffen
 - ➔ Frauengottesdienst
 - ➔ Initiative Kleiderbörse in der Jugendwerkstatt Gießen
 - ➔ Mitarbeit bei der „Gießener Tafel“
 - ➔ Sammlung Afghanistan (Schutzhaus für Frauen und Kinder)
 - ➔ Kinderhilfe Chile
 - ➔ Vernetzung mit anderen Frauengruppen
 - ➔ Kampagne „Saubere Kleidung“
 - ➔ Aktion „Gesicht zeigen“ für ein weltoffenes Deutschland
 - ➔ Geplante Ausstellung „Gewalt verhindern“

KONTAKT ➔ **Stadtverband Gießen der Evangelischen Frauen in Hessen und Nassau e.V.**

Mozartstraße 1
35625 Hüttenberg

VORSITZENDE:
Renate Adler

TEL. 06403 74949

FAX 06403 7790850

E-MAIL Renate.Adler@gmx.de

ZAHLEN ➔ 10 Einzelmitglieder

WER ➔ **Verein zur Förderung Feministischer Theologie
in Forschung und Lehre e.V.**

WAS ➔ Feministische Theologie fördern
in Forschung und Lehre

➔ Anerkennung von feministischer
Theologie als Lehrinhalt

➔ Förderung von Projekten:
Bibelprojekte, Dissertationen,
Habilitationen

➔ Zuschüsse für wissenschaftliche
Arbeiten und Projekte

Besonderheit:

➔ Verleihung des Siegel-
Wenschkewitz-Preises

KONTAKT ➔ **Verein zur Förderung der Feministischen Theologie
in Forschung und Lehre e.V.**

Wiener Straße 51
60599 Frankfurt

069 655142

C.Kraemer-Jung@web.de

Christel Krämer-Jung

VORSITZENDE:

Hanne Köhler

Pfarrerin

TEL.

E-MAIL

ZAHLEN ➔ 60 Einzelmitglieder





➔ Weitere überregionale Arbeitsbereiche





WER

➔ **Referentin für Frauenbildung im Zentrum Bildung**
Fachbereich Erwachsenenbildung und Familienbildung

WAS

- ➔ Fachliche und konzeptionelle Beratung, Begleitung und Unterstützung der Frauenbildungsarbeit
- ➔ Fortbildungsangebote für Hauptamtliche in der Frauenbildungsarbeit und Gleichstellungsarbeit
- ➔ Unterstützung bei der Einführung geschlechtergerechter Formen der Bildungsarbeit
- ➔ Vermittlung von Ergebnissen aus der Frauen- und Genderforschung
- ➔ Auf Anfrage: Referate zu frauen- und geschlechterpolitischen Themen
- ➔ Vermittlung von Referentinnen
- ➔ Zusammenarbeit mit Dekanaten, Verband Evangelische Frauen in Hessen und Nassau e.V., Arbeitszentren der EKHN, Ev. Akademie Arnoldshain

KONTAKT

➔ **Zentrum Bildung**
Fachbereich Erwachsenenbildung und Familienbildung

Erbacher Straße 17
64287 Darmstadt

06151 6690-187

06151 6690-189

christiane.wessels.zb@ekhn-net.de

www.erwachsenenbildung-ekhn.de

REFERENTIN FÜR FRAUBILDUNG:
Dr. Christiane Wessels
Sozialwissenschaftlerin



TEL.
FAX
E-MAIL
INTERNET



WER

➔ **Referentin für Familienbildung im Zentrum Bildung**
Fachbereich Erwachsenenbildung und Familienbildung

WAS

- ➔ Stärkung des evangelischen Profils
- ➔ Vertretung des Fachfeldes innerhalb der EKHN und gegenüber den Ländern Hessen und Rheinland-Pfalz
- ➔ Konzeptentwicklung der Bildungsarbeit mit Familien
- ➔ Fachberatung und Unterstützung der Familien-Bildungsstätten und deren Träger, der Gemeinden und Dekanate, der Mitarbeiter/-innen in der Bildungsarbeit mit Familien
- ➔ Qualifizierungsmaßnahmen für Multiplikator/-innen
- ➔ Zusammenarbeit mit Arbeitszentren der EKHN, Diakonisches Werk, Verband Evangelische Frauen in Hessen und Nassau e.V.
- ➔ Aufbau von Strukturen zur Profilierung und Qualifizierung des Fachfeldes Familienbildung auf landeskirchlicher Ebene

KONTAKT

➔ **Zentrum Bildung**
Fachbereich Erwachsenenbildung und Familienbildung

Erbacher Straße 17

64287 Darmstadt

06151 6690-195

06151 6690-189

TEL.

FAX

E-MAIL

paula.lichtenberger.zb@ekhn-net.de

INTERNET

www.erwachsenenbildung-ekhn.de

REFERENTIN FÜR FAMILIENBILDUNG:

Paula G. Lichtenberger

Dipl.-Religionspädagogin

Dipl.-Pädagogin

ZAHLEN

- ➔ 8 Familien-Bildungsstätten sowie zahlreiche Kirchengemeinden und Dekanate in der EKHN

WER ➔ **Stabsbereich Gleichstellung**

- WAS**
- ➔ Gleichstellung als Teil des Auftrags zur Gestaltung von Kirche und als Gemeinschaftsaufgabe verankern
 - ➔ Gleichstellung als durchgängiges Leitprinzip bei allen Entscheidungen und in allen Aufgabenbereichen der EKHN sicherstellen
 - ➔ Unterstützung der Einführung von Gender Mainstreaming
 - ➔ Beratung aller Beschäftigten und

ehrenamtlich Engagierten bei Benachteiligung im Einzelfall

- ➔ Vernetzung und Fortbildung der Gleichstellungsbeauftragten in den Regionen
- ➔ Zusammenarbeit mit
 - der Frauen(bildungs)arbeit
 - anderen für Gender und Gleichstellungsaufgaben engagierten Stellen in EKHN und EKD

Grundlage: Gleichstellungsgesetz vom 24. November 2005

KONTAKT ➔ **Kirchenverwaltung der EKHN
Stabsbereich Gleichstellung**

Paulusplatz 1
64287 Darmstadt
TEL. 06151 405-434/423
E-MAIL maren.cirkel@ekhn-kv.de
andreas.schwoebel@ekhn-kv.de
INTERNET www.ekhn.de

Maren Cirkel
Juristin

Andreas Schwöbel
Pfarrer

- ZAHLEN** ➔ 14 regionale Gleichstellungsbeauftragte für die Dekanate in den Verwaltungsregionen (ab 2007)

WER ➔ **Dekanatsfrauenausschüsse**

- WAS**
- ➔ Vernetzung und Informationsaustausch unter den Frauengruppen im Dekanat
 - ➔ Vertretung der Belange von Frauen gegenüber der Dekanatsynode
 - ➔ Bericht an die Synode
 - ➔ Benachteiligung von Frauen benennen
 - ➔ Abbau von Diskriminierung
 - ➔ Gerechte Teilhabe von Frauen an den Ämtern
 - ➔ Beantragung und Verwaltung der Haushaltsmittel für die Frauenarbeit im Dekanat

Grundlage:

- ➔ Musterordnung für Dekanatsfrauenausschüsse
www.EvangelischeFrauen.de


KONTAKT ➔ **Informationen zu Dekanatsfrauenausschüssen**

Zentrum Bildung
Fachbereich Erwachsenenbildung und
Familienbildung

Dr. Christiane Wessels, Sozialwissenschaftlerin
06151 6690-187
christiane.wessels.zb@ekhn-net.de
www.erwachsenenbildung.de

Evangelische Frauen
in Hessen und Nassau e.V.
Abteilung Frauen Bildung Spiritualität

Karin Böhmer, Pfarrerin
06151 6690-153
Karin.Boehmer@EvangelischeFrauen.de
www.EvangelischeFrauen.de

TEL.
E-MAIL
INTERNET

- ZAHLEN**
- ➔ Dekanatsfrauenausschüsse: Alsfeld, Kirchberg, Hungen, Wetterau, Nidda, Wiesbaden, Offenbach, Darmstadt-Stadt und Reinheim, Gießen
Weitere Dekanatsfrauenausschüsse sind in Planung.

	STICHWORT	Seite
A	Affidamento	18
	Arbeitgeberin Kirche	64
	Alten- und Pflegeheim	50
	Altenbetreuung	43
	Aussiedlerinnenarbeit	30, 40, 43
B	Berufstätige Frauen	48
	Babysittervermittlung/Ausbildung	28, 32
	Betreuter Umgang	34
	Bewegung, Entspannung	28-35
	Brusterkrankung	38
C	Clean Clothes Campagne	56, 57
D	Diakonissen	45, 50
E	Ehrenamt	11, 15, 17, 19, 21, 23, 25, 39, 50
	Eltern-Kindgruppen	28-35
	Elternkompetenz, Erziehungsfragen	28-35, 40

STICHWORT	Seite
Ernährung und Kochen	28-35, 42
Ethik	38, 46, 47, 53, 57
F Familienbildung	28-35, 63
Familie und Beruf	28-35, 64
Familienpolitik	29, 64
Feministische Theologie	11, 14-25, 48, 52, 53, 58
Fortbildung	11, 14-25, 30, 31, 38, 48, 49, 54, 55, 62, 63, 64
Frauenforschung	46, 53, 58, 62
Frauenfrühstück	14-25, 33, 48
Frauengottesdienste	11, 14-25, 48, 52, 57
Frauenrechte	49, 64, 65
Freizeiten	28, 32, 39, 48, 54
Freiwilliges Soziales Jahr	50
G Geburt	28-35
Gender	46, 53, 62, 63, 64
Gen- und Fortpflanzungstechnik	38

STICHWORT	Seite
Gerontologie	22
Gesundheit	28-35, 38, 39, 40, 42, 47, 55
Gleichstellungsarbeit	64, 65
Großelternservice	35
H Haushaltsführung, Hauswirtschaft	28-35, 42
Hort	50
I Integration	40, 49
Interkultureller Dialog	28, 29, 33, 46, 48
J Jahresthema	11, 14-25, 48
Junge Frauen	14, 62
JVA Preungesheim	56
K Kindergarten	50
Kleiderbörse	57
Kloster auf Zeit	50
Kreatives Gestalten und Nähen	28-35

	STICHWORT	Seite
	Krisensituationen	49, 54
L	Lebensformen	48, 52,
	Lebensstil	11, 28-35
	Lebenssinn	11, 14-25, 28-35, 48
	Lebensphasen	24, 28-35, 38
	Lesbische Frauen	48, 52
	Lobbyarbeit	10, 28-35, 52, 53, 54
M	Menschenrechte	49
	Migrantinnen	29, 40, 49
Ö	Ökumene	14-25, 47, 48, 57
P	Partnerschaft	28-35
	Pfarrerinnen	53
	Pfarrfrauen	54
	Patientenbücherei	43
	Pflege	45, 50, 55

STICHWORT	Seite
Pflegefamilie	34
Politik	10, 40, 46, 47, 48, 53, 55, 57, 64
Psychosoziale Beratung	49
R Referentinnenvermittlung	62
Reiseleiterinnen Aus- und Fortbildung	39
Reisen	28, 39, 48
S Seniorenhelferinnenqualifikation	28
Service für Mitglieder	10
Siegele-Wenschkewitz-Preis	58
Sozialdiakonische Arbeit	40, 43, 45, 50, 55, 56, 57
Spiritualität	11, 14-25, 39, 46, 48, 50, 55
Sprachkurse	28, 49
T Tagesmütter, -väter	28, 29, 30, 34, 35
Theologie	11, 14-25, 46, 47, 48, 52, 53, 56, 58
Trauer	33

STICHWORT	Seite
U Umweltfragen	42
V Verbraucherfragen	40, 42
W Weltgebetstag	11, 14-25, 56, 57



Weitere Exemplare zu beziehen über
Evangelische Frauen in Hessen und Nassau e.V.
Tel.: 06151 6690-166

Herausgeberin: Arbeitsgemeinschaft Frauen in der EKHN
Verantwortlich: Helga Engler-Heidle

Design: Piva & Piva, Studio für visuelles Design,
Darmstadt

Druck: Direkt Druck, Darmstadt

Fotos: dreamstime (S.1, 2-4, 5, 12, 13, 26, 27,
41, 59, 60, 61)

Evangelische Frauen
in Hessen und Nassau e.V. (S. 8, 9, 36, 37)

Gisa Hillesheimer, Frankfurt (S. 73)

Stand: 2006

Bei mir bist du schön
Frauen Körper Glaube

Jahresprojekt 2006/2007

- ➔ Veranstaltungen
- ➔ Materialhefte
- ➔ Fotowettbewerb

Mehr Informationen
auf der Website
www.EvangelischeFrauen.de



Evangelische **Frauen**
in Hessen und Nassau e.V.



EVANGELISCHE KIRCHE
IN HESSEN UND NASSAU